

RELE - Renholdprodukters Leverandørforening Medlemsundersøkelse 2006

Deres kontaktperson Jens Fossum Jens.Fossum@Visendi.no

Analyse Tone F. Thomassen Tone.F.Thomassen@Visendi.no

Periode

Start 09.11.2006
Avsluttet 23.11.2006

Antall respondenter 21 (av 28 inviterte)


Utvalget består av personer tilhørende medlemsbedrifter i RELE.
Mottakerne blir invitert ved hjelp av en e-post med en unik link til deres undersøkelse.

Nettoutvalget

- Totalt er det 21 respondenter som har gjennomført hele medlemsundersøkelsen.
- 12 ulike selskaper/medlemsbedrifter har svart på undersøkelsen. Disse selskapene utgjør 12 av 16 hovedmedlemmer i RELE.
- I tillegg er det 9 personer fra diverse medlemsbedrifter som har avgitt svar.

Innhold

Spørsmål: Oversikt over spørsmål i undersøkelsen
Frekvenstabeller: Svarfordeling

 = markering for ekstremverdier

Se individuelle tabeller for kommentarer

Spørsmål:

- 1) I hvilken grad opplever du at medlemskapet i RELE gir nytteverdi for din bedrift?
- 2) RELE avholder to medlemsmøter i året; et sommermøte og et julemøte.
I hvilken grad vil du si at du har utbytte av disse møtene?
- 3) Har du forslag til temaer du ønsker at RELE skal ta opp på sine medlemsmøter?
- 4) Sett i forhold til dagens nivå, bør det arrangeres flere, færre eller samme antall medlemsmøter som i dag?
- 5) RELE arrangerer nasjonale og lokale renholdsmesser som dekker et bredt spekter av kunder og tilbydere.
I hvilken grad opplever du at din bedrift har utbytte av å delta på disse messene?
- 6) I hvilken grad opplever du at du treffer beslutningstakere i bedriftens målgruppe på messer arrangert av RELE?
- 7) Sett i forhold til dagens nivå, bør det arrangeres flere, færre eller samme antall messer som i dag?
- 8) RELE arrangerer også seminarer / temadager.
I hvilken grad vil du si at du har utbytte av disse seminarene?
- 9) Har du forslag til temaer som kan være aktuelle på seminarer / temadagene?
- 10) Sett i forhold til dagens nivå, bør det arrangeres flere, færre eller samme antall seminarer/temadager som i dag?
- 11) RELE utarbeider hvert år statistikk for sine medlemsbedrifter.
Hvordan vil du evaluere statistikkrapportenes generelle nytteverdi?
- 12) RELE utarbeider hvert år statistikk for sine medlemsbedrifter.
I hvilken grad brukes denne statistikken aktivt i din bedrift?
- 13) Utover de aktivitetsområdene som RELE allerede er involvert i (medlemsmøter, messer, seminarer og utarbeidelse av bransjestatistikk), bør RELE blir mer aktiv, mindre aktiv eller opprettholde nivået som idag?
- 14) Innenfor hvilke områder bør RELE bli mer aktiv?
- 15) Innenfor hvilke områder bør RELE bli mindre aktiv?
- 16) Hvilken rolle mener du RELE bør ha som bransjeorganisasjon? (Flere svar mulig)
- 17) Hvor enig eller uenig er du i følgende påstander når det gjelder informasjonen du mottar fra RELE?
- 18) Hvilken type informasjon er du primært interessert i å motta fra RELE? (Flere svar mulig)
- 19) På hvilken måte ønsker du å motta informasjon fra RELE? (Flere svar mulig)
- 20) Sett at RELE skulle utvide sitt medlemstilbud og/eller øke sitt aktivitetsnivå innen områder som medlemmene ønsker, i hvilken grad kunne du tenke deg å ...
- 21) RELE er en aktiv deltaker i Fagrådet Renhold, som samler sentrale organer i bransjen.
Mener du Rele bør søke allianser også med andre samarbeidspartnere?
- 22) Hvilken eller hvilke aktører mener du Rele bør inngå allianse med?
- 23) Helt til slutt, har du noen råd til styret i RELE?

1) I hvilken grad opplever du at medlemskapet i RELE gir nytteverdi for din bedrift?

Svarfordeling:		
	Antall	Prosent
1 - I svært liten grad	2	9,5
2	3	14,3
3	1	4,8
4	8	38,1
5	6	28,6
6 - I svært stor grad	1	4,8
Totalt	21	100

Delsummer:

Liten grad (1 - 3)	6	28,6
Stor grad (4 - 6)	15	71,4
Totalt	21	100

Gjennomsnitt:

3,76

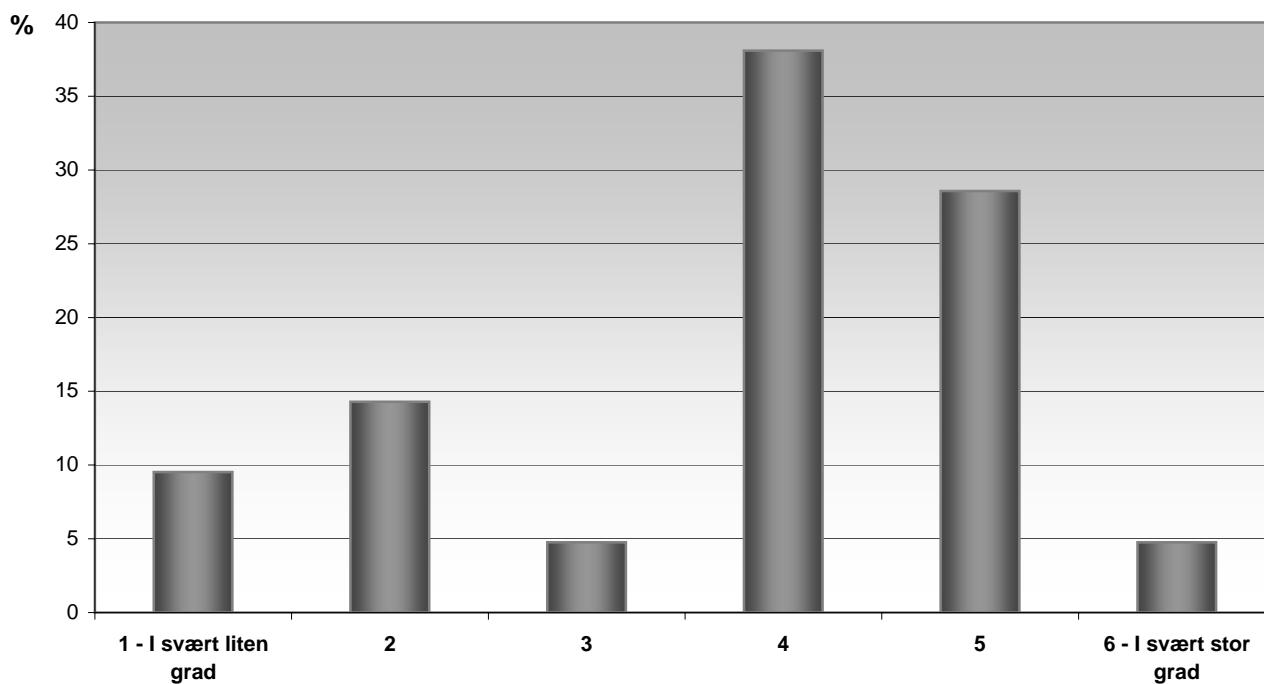
Indeksverdi:

63

Kommentar:

Dersom vi slår sammen skalaverdiene 4 til 6 ser vi at 7 av 10 opplever at medlemskapet i RELE i stor grad gir nytteverdi for deres bedrift.

Gjennomsnittlig får nytteverdien av medlemsskapet en verdi på 3,76 (indeks på 63).



**2) RELE avholder to medlemsmøter i året; et sommermøte og et julemøte.
I hvilken grad vil du si at du har utbytte av disse møtene?**

	Svarfordeling:	
	Antall	Prosent
1 - I svært liten grad	1	4,8
2	2	9,5
3	4	19,0
4	3	14,3
5	3	14,3
6 - I svært stor grad	0	0,0
Vet ikke	1	4,8
Har ikke deltatt	7	33,3
Totalt	21	100

Delsummer (ekskl. Vet ikke / Ikke deltatt):

Liten grad (1 - 3)	7	53,8
Stor grad (4 - 6)	6	46,2
Totalt	13	100

Gjennomsnitt (ekskl. Vet ikke / Ikke deltatt):

3,38

Indeksverdi (ekskl. Vet ikke / Ikke deltatt):

56

Kommentar:

7 stk / 33,3% har ikke deltatt på medlemsmøtene til RELE.

Respondentene er delt i to nærmest like store grupper - den ene halvdel har i liten grad utbytte av møtene, mens den andre halvdel har i stor grad utbytte av møtene.

Gjennomsnittlig får utbytte av medlemsmøtene en verdi på 3,38 (indeks på 56).

3) Har du forslag til temaer du ønsker at RELE skal ta opp på sine medlemsmøter?

- Opplysninger om Offenlige anbudsrutiner. Rasjonalisering av alle mulige klassifiseringssystemer-SBL/Svanemerking etc.
- Fagseminarer
- Bransjestandarder som INSTA 800, Anbudssystematikk, Salgsstatistikk
- Anbudsproblematikk, miljøspørsmål, faglige standarder
- I og med at jeg ikke har deltatt på mer enn et møte for noen år siden, så føler jeg at jeg har lite å bidra med. Når jeg leser agendaen så virker det som om temaene er varierende og nyttige ut i fra den tiden vi er inne i.

4) Sett i forhold til dagens nivå, bør det arrangeres flere, færre eller samme antall medlemsmøter som i dag?

	Svarfordeling:	
	Antall	Prosent
Flere	4	20,0
Som idag	11	55,0
Færre	0	0,0
Vet ikke/ingen formening	5	25,0
Totalt	20	100

Kommentar:

Over halvparten mener at det bør arrangeres samme antall medlemsmøter som i dag.

20% mener det bør arrangeres flere medlemsmøter.

5) RELE arrangerer nasjonale og lokale renholdsmesser som dekker et bredt spekter av kunder og tilbydere. I hvilken grad opplever du at din bedrift har utbytte av å delta på disse messene?

	Svarfordeling:	
	Antall	Prosent
1 - I svært liten grad	1	4,8
2	0	0,0
3	1	4,8
4	6	28,6
5	8	38,1
6 - I svært stor grad	4	19,0
Vet ikke	1	4,8
Totalt	21	100

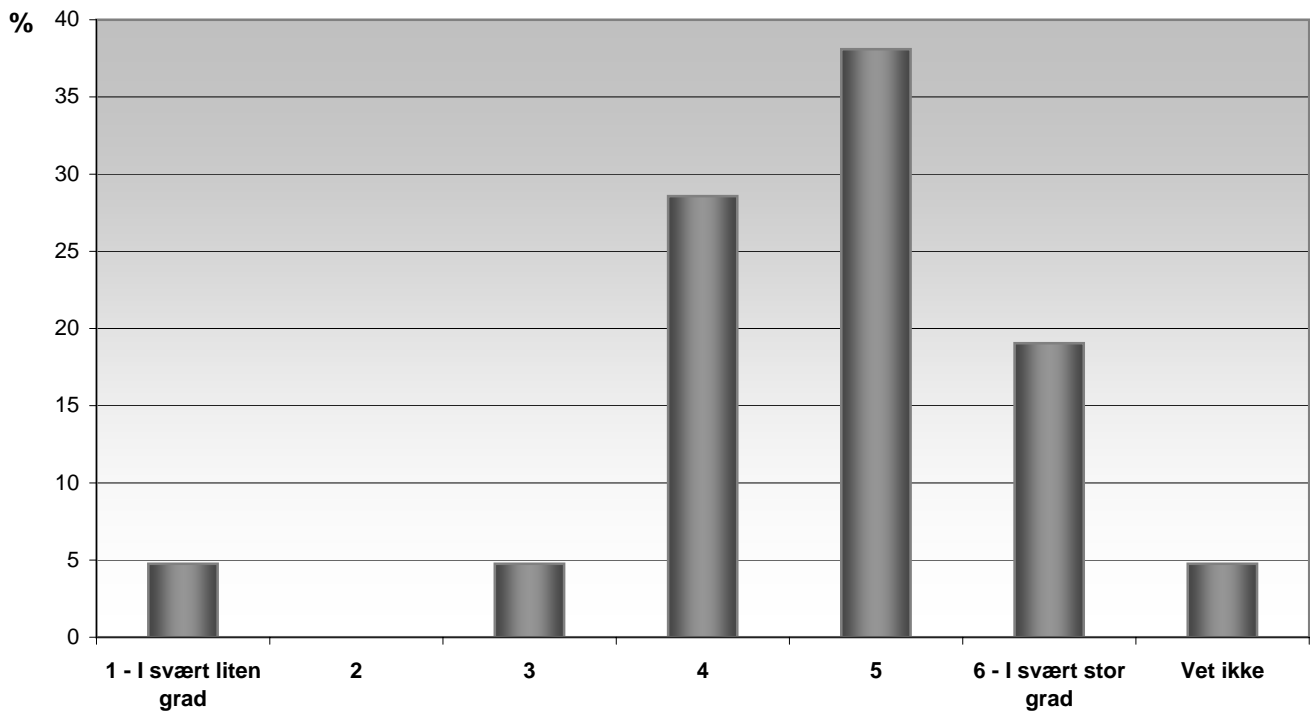
Delsummer (ekskl. Vet ikke):			
Liten grad (1 - 3)	2	10,0	
Stor grad (4 - 6)	18	90,0	
Totalt	20	100	

Gjennomsnitt (ekskl. Vet ikke):	4,60
Indeksverdi (ekskl. Vet ikke):	77

Kommentar:

Dersom vi slår sammen skalaverdiene 4 til 6 ser vi at hele 9 av 10 opplever at deres bedrift i stor grad har utbytte av å delta på disse messene.

Gjennomsnittlig får utbytte av messene en verdi på 4,60 (indeks på 77).



6) I hvilken grad opplever du at du treffer beslutningstakere i bedriftens målgruppe på messer arrangert av RELE?

	Svarfordeling:	
	Antall	Prosent
1 - I svært liten grad	0	0,0
2	1	4,8
3	4	19,0
4	6	28,6
5	8	38,1
6 - I svært stor grad	2	9,5
Totalt	21	100

Delsummer:

Liten grad (1 - 3)	5	23,8
Stor grad (4 - 6)	16	76,2
Totalt	21	100

Gjennomsnitt:

4,29

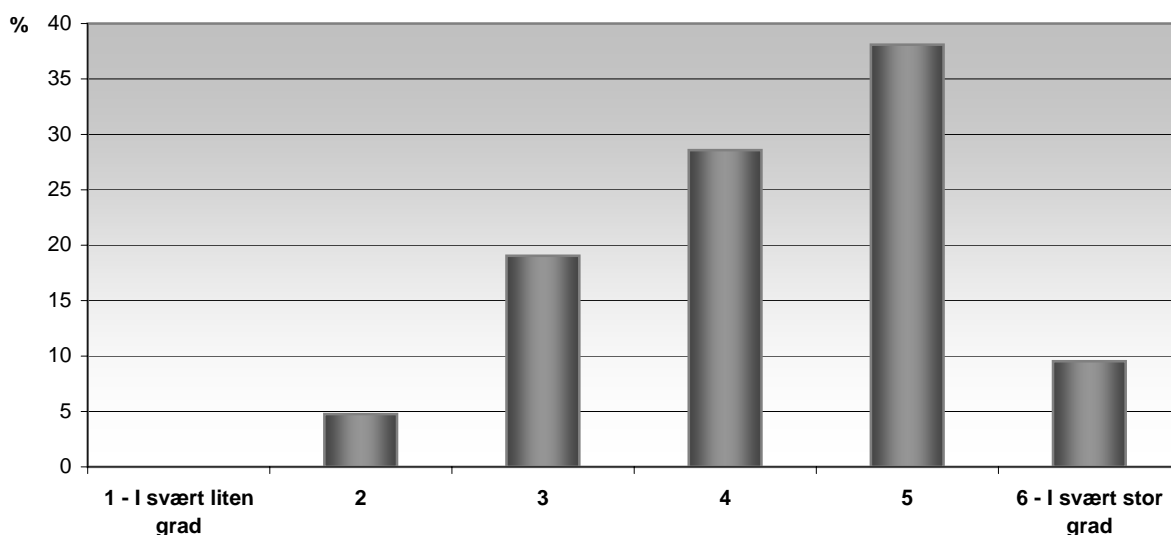
Indeksverdi:

71

Kommentar:

6,7% svarer enten 4 eller 5, og dersom vi ser på delsummene er det 76,2% som i stor grad opplever at de treffer beslutningstakere i bedriftens målgruppe på messer arrangert av RELE.

Gjennomsnittlig får dette spørsmålet en verdi på 4,29 (indeks på 71).



7) Sett i forhold til dagens nivå, bør det arrangeres flere, færre eller samme antall messer som i dag?

	Svarfordeling:	
	Antall	Prosent
Flere	3	14,3
Som idag	12	57,1
Færre	5	23,8
Vet ikke/ingen formening	1	4,8
Totalt	21	100

Kommentar:

57,1% sier at det bør arrangeres samme antall messer som i dag. 14,3% ønsker at det skal arrangeres flere messer.

**8) RELE arrangerer også seminarer / temadager.
I hvilken grad vil du si at du har utbytte av disse seminarene?**

	Svarfordeling:	
	Antall	Prosent
1 - I svært liten grad	0	0,0
2	3	14,3
3	4	19,0
4	4	19,0
5	1	4,8
6 - I svært stor grad	0	0,0
Vet ikke	1	4,8
Har ikke deltatt	8	38,1
Totalt	21	100

Delsummer (ekskl. Vet ikke / Ikke deltatt):

Liten grad (1 - 3)	7	58,3
Stor grad (4 - 6)	5	41,7
Totalt	12	100

Gjennomsnitt (ekskl. Vet ikke / Ikke deltatt):

3,25

Indeksverdi (ekskl. Vet ikke / Ikke deltatt):

54

Kommentar:

8 stk / 38,1% har ikke deltatt på seminarene / temadagene til RELE.

Av de som har deltatt på seminarene og gjort seg opp en mening (svart 1-6) svarer 92% skalaverdi 2,3 eller 4.

58,3% sier at de har i liten grad (1-3) utbytte av seminarene / temadagene.

Gjennomsnittlig får utbytte av seminarene en verdi på 3,25 (indeks på 54).

9) Har du forslag til temaer som kan være aktuelle på seminarene / temadagene?

- Tematikk rundt off.anbud
- Bransjestandarder som INSTA 800, Anbudssystematikk, Salgsstatistikk
- Rasjonalisering av miljøklassifiseringer som SBL/Svanemerking etc.
- Mer om renhold vs. innemiljø .
- Konkrete renholdsproblemer, nye gulvtyper, anbudscaser

10) Sett i forhold til dagens nivå, bør det arrangeres flere, færre eller samme antall seminarer/temadager som i dag?

	Svarfordeling:	
	Antall	Prosent
Flere	5	25,0
Som idag	8	40,0
Færre	1	5,0
Vet ikke/ingen formening	6	30,0
Totalt	20	100

Kommentar:

4 av 10 mener at det bør arrangeres samme antall seminarer / temadager som i dag.

1 av 4 ønsker at det skal arrangeres flere seminarer / temadager.

**11) RELE utarbeider hvert år statistikk for sine medlemsbedrifter.
Hvordan vil du evaluere statistikkrapportenes generelle nytteverdi?**

	Svarfordeling:	
	Antall	Prosent
1 - Meget dårlig	0	0,0
2	4	19,0
3	4	19,0
4	4	19,0
5	6	28,6
6 - Meget god	2	9,5
Vet ikke	1	4,8
Totalt	21	100

Delsummer (ekskl. Vet ikke):		
Dårlig (1 - 3)	8	40,0
God (4 - 6)	12	60,0
Totalt	20	100

Gjennomsnitt (ekskl. Vet ikke): 3,90
Indeksverdi (ekskl. Vet ikke): 65

Kommentar:

28,6% svarer skalaverdi 5. Dersom vi ser på delsummene er det 6 av 10 som evaluerer statistikkrapportenes nytteverdi som god. Gjennomsnittlig får statistikkrapportene en verdi på 3,90 (indeks på 65).

**12) RELE utarbeider hvert år statistikk for sine medlemsbedrifter.
I hvilken grad brukes denne statistikken aktivt i din bedrift?**

	Svarfordeling:	
	Antall	Prosent
1 - I svært liten grad	2	9,5
2	3	14,3
3	3	14,3
4	4	19,0
5	7	33,3
6 - I svært stor grad	1	4,8
Vet ikke	1	4,8
Totalt	21	100

Delsummer (ekskl. Vet ikke):		
Liten grad (1 - 3)	8	40,0
Stor grad (4 - 6)	12	60,0
Totalt	20	100

Gjennomsnitt (ekskl. Vet ikke): 3,70
Indeksverdi (ekskl. Vet ikke): 62

Kommentar:

33,3% svarer skalaverdi 5. Dersom vi ser på delsummene er det 6 av 10 som sier at statistikken i stor grad brukes aktivt i bedriften. Gjennomsnittlig får bruken av statistikken en verdi på 3,70 (indeks på 62).

13) Utover de aktivitetsområdene som RELE allerede er involvert i (medlemsmøter, messer, seminarer og utarbeidelse av bransjestatistikk), bør RELE blir mer aktiv, mindre aktiv eller opprettholde nivået som idag?

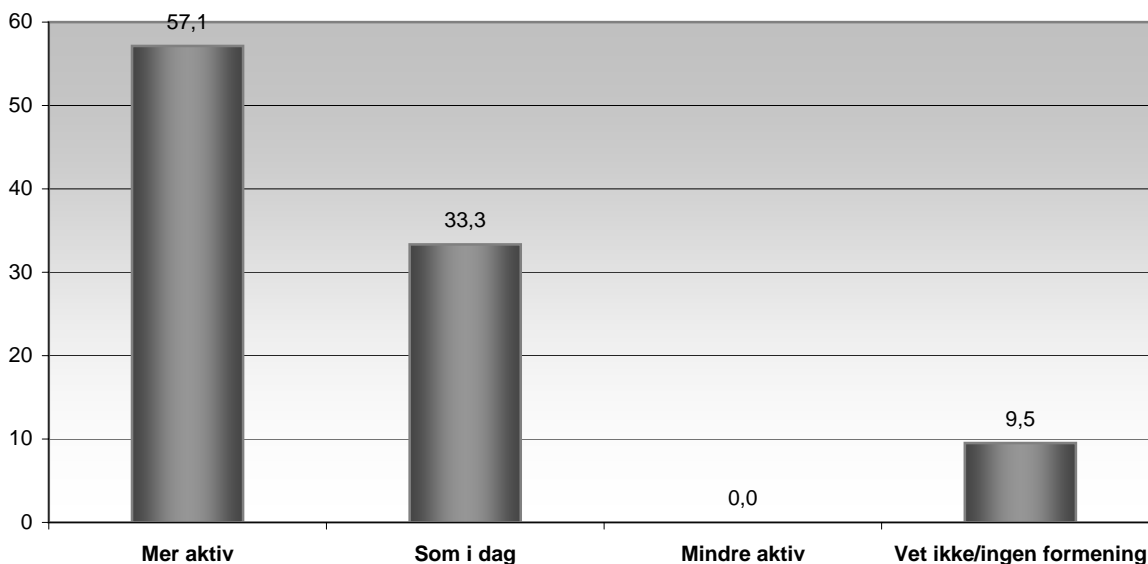
Svarfordeling:

	Antall	Prosent
Mer aktiv	12	57,1
Som i dag	7	33,3
Mindre aktiv	0	0,0
Vet ikke/ingen formening	2	9,5
Totalt	21	100

Kommentar:

57,1% mener at RELE bør bli mer aktiv i forhold til aktivitetsområdene.

33,3% synes RELE bør opprettholde nivået som i dag.



14) Innenfor hvilke områder bør RELE bli mer aktiv?

- Tidsaktuelle temaer som miljømerking, anbud
- Mot myndighetene - som f.eks høringsinstans
- Markedsføring mot interessegrupper i bransjen, offentlige innkjøpere, konsulenter og miljøpåvirkere
- Informasjon, felles markedsføring.
- Informasjon til bransjen. seminarer
- Høringsinstans for bransjen/Rasjonalisering av klassifiseringsordninger SBL/ SVANE etc.
- Felles uttalelser fra et samlet Produsenter
- Etske regler for tekniske spesifikasjoner for bransjen
- Avholde kurs og seminarer, samarbeid med andre aktører, aktive i presse
- Anbuds bearbeiding ovenfor det offentlige

15) Innenfor hvilke områder bør RELE bli mindre aktiv?

Ingen områder er nevnt.

16) Hvilken rolle mener du RELE bør ha som bransjeorganisasjon? (Flere svar mulig)

Svarfordeling:

	Antall	Prosent
Sosial arena for folk i bransjen	17	81,0
Faglig pådriver	16	76,2
Lobbyist mot offentlige myndigheter	15	71,4
Kursarrangør	10	47,6
Vet ikke	0	0,0
Annet	2	9,5
Totalt	60	285,7

Kommentar:

Over halvparten mener at RELE bør ha en rolle som en...

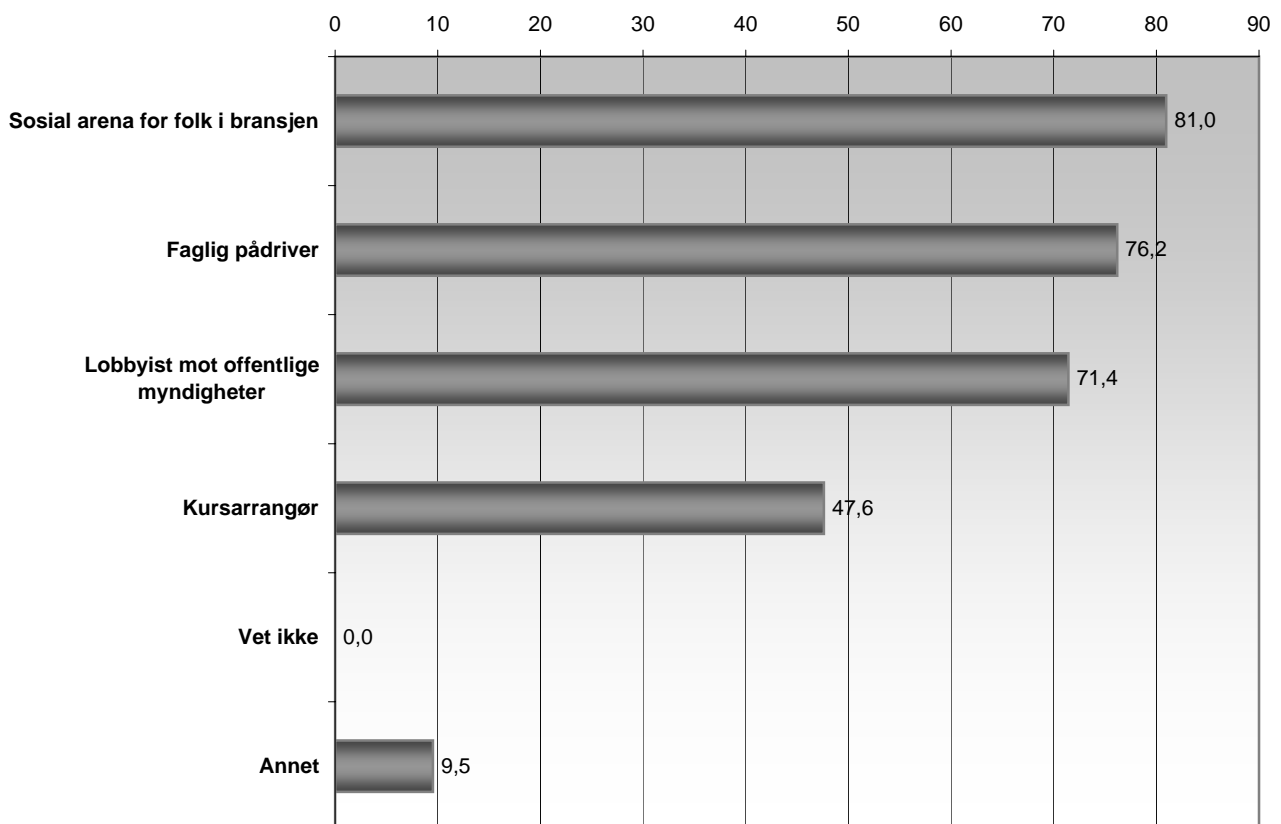
...sosial arena for folk i bransjen.

...faglig pådriver

...lobbyist mot offentlige myndigheter

Svar under "Annet, spesifiser her:"

- Sette standard for felles norm/forståelse av produktbeskrivelser
- Blankt/NA



17) Hvor enig eller uenig er du i følgende påstander når det gjelder informasjonen du mottar fra RELE?

- A Informasjonen jeg mottar fra RELE er relevant for min bedrift
- B Jeg mottar tilstrekkelig informasjon fra RELE
- C Informasjonen fra RELE er nyttig
- D RELE er flinke til å sende ut informasjon med aktuelt innhold

	A		B		C		D	
	Antall	Prosent	Antall	Prosent	Antall	Prosent	Antall	Prosent
1 - Svært uenig	1	4,8	1	4,8	1	4,8	2	9,5
2	3	14,3	5	23,8	4	19,0	9	42,9
3	3	14,3	5	23,8	3	14,3	4	19,0
4	7	33,3	5	23,8	10	47,6	3	14,3
5	5	23,8	3	14,3	1	4,8	1	4,8
6 - Svært enig	0	0,0	0	0,0	1	4,8	0	0,0
Vet ikke	2	9,5	2	9,5	1	4,8	2	9,5
Totalt	21	100	21	100	21	100	21	100

Delsummer (ekskl. Vet ikke):

	A		B		C		D	
	Antall	Prosent	Antall	Prosent	Antall	Prosent	Antall	Prosent
Uenig (1 - 3)	7	36,8	11	57,9	8	40,0	15	78,9
Enig (4 - 6)	12	63,2	8	42,1	12	55,0	4	21,1
Totalt	19	100	19	100	20	95	19	100

Gjennomsnitt (ekskl. Vet ikke):

3,63

3,21

3,45

2,58

Indeksverdi (ekskl. Vet ikke):

61

54

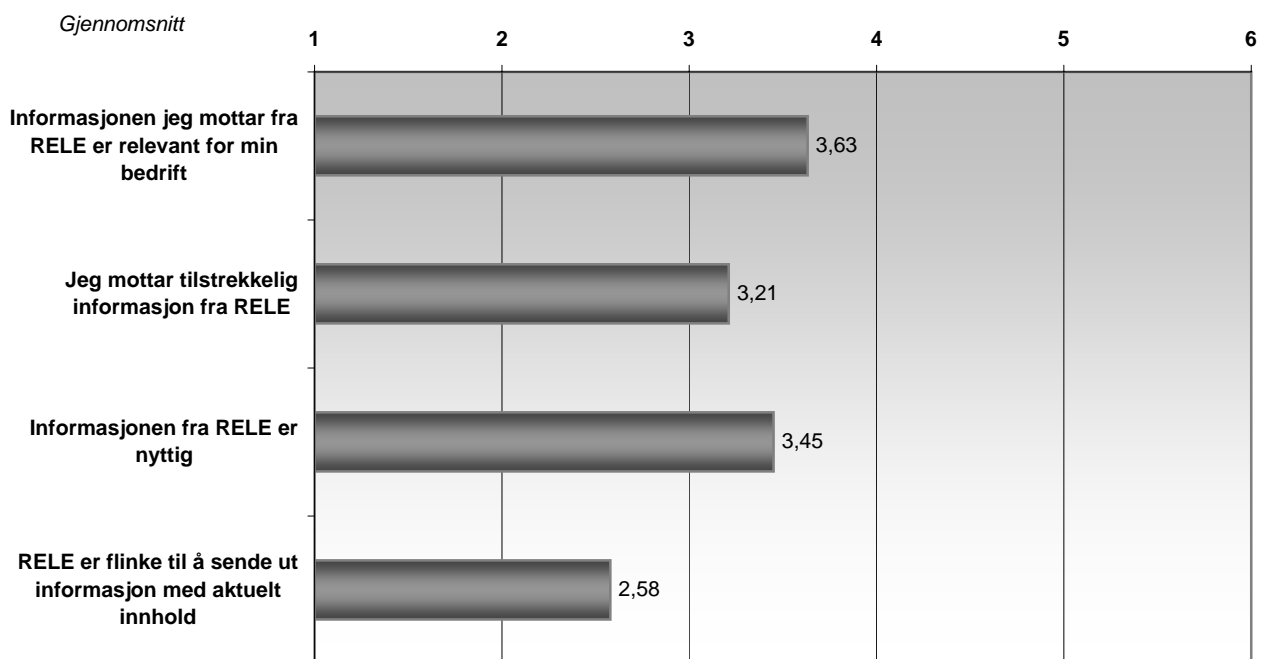
58

43

Kommentar:

Høyest score får påstanden om at "Informasjonen jeg mottar fra RELE er relevant for min bedrift".

Lavest score får påstanden om at "RELE er flinke til å sende ut informasjon med aktuelt innhold".



18) Hvilken type informasjon er du primært interessert i å motta fra RELE? (Flere svar mulig)

Svarfordeling:

	Antall	Prosent
Informasjon om lovendringer som påvirker bransjen	19	90,5
Omsetningsstatistikk for bransjen	18	85,7
Messeinformasjon	17	81,0
Internasjonale trender	17	81,0
Annet	1	4,8
Totalt	72	342,9

Kommentar:

9 av 10 ønsker å motta informasjon fra RELE om lovendringer som påvirker bransjen.
De tre andre informasjons-typene får også svært stor oppslutning (81-86%).

Svar under "Annet, spesifiser her:"

- Kvaliteten på Statistikken må bli bedre !!!!!

19) På hvilken måte ønsker du å motta informasjon fra RELE? (Flere svar mulig)

Svarfordeling:

	Antall	Prosent
På e-post	17	81,0
Som nyhetsbrev	8	38,1
På RELEs nettsider	5	23,8
I posten	1	4,8
På telefaks	0	0,0
Annet	1	4,8
Totalt	32	152,4

Kommentar:

8 av 10 ønsker å motta informasjon fra RELE på e-post.
38,1% ønsker å motta informasjonen i et nyhetsbrev, mens 23,8% ønsker å få informasjonen via RELEs nettsider.

Svar under "Annet, spesifiser her:"

- Årlig bilag i fagtidsskriftet Renhold

20) Sett at RELE skulle utvide sitt medlemstilbud og/eller øke sitt aktivitetsnivå innen områder som medlemmene ønsker, i hvilken grad kunne du tenke deg å ...

- A** Bidra økonomisk for å dekke økte kostnader?
B Delta i avvikling av arrangementer i RELEs regi?

	A		B	
	<i>Antall</i>	<i>Prosent</i>	<i>Antall</i>	<i>Prosent</i>
1 - I svært liten grad	4	19,0	0	0,0
2	1	4,8	0	0,0
3	7	33,3	8	38,1
4	2	9,5	8	38,1
5	2	9,5	2	9,5
6 - I svært stor grad	0	0,0	0	0,0
Vet ikke	5	23,8	3	14,3
Totalt	21	100	21	100

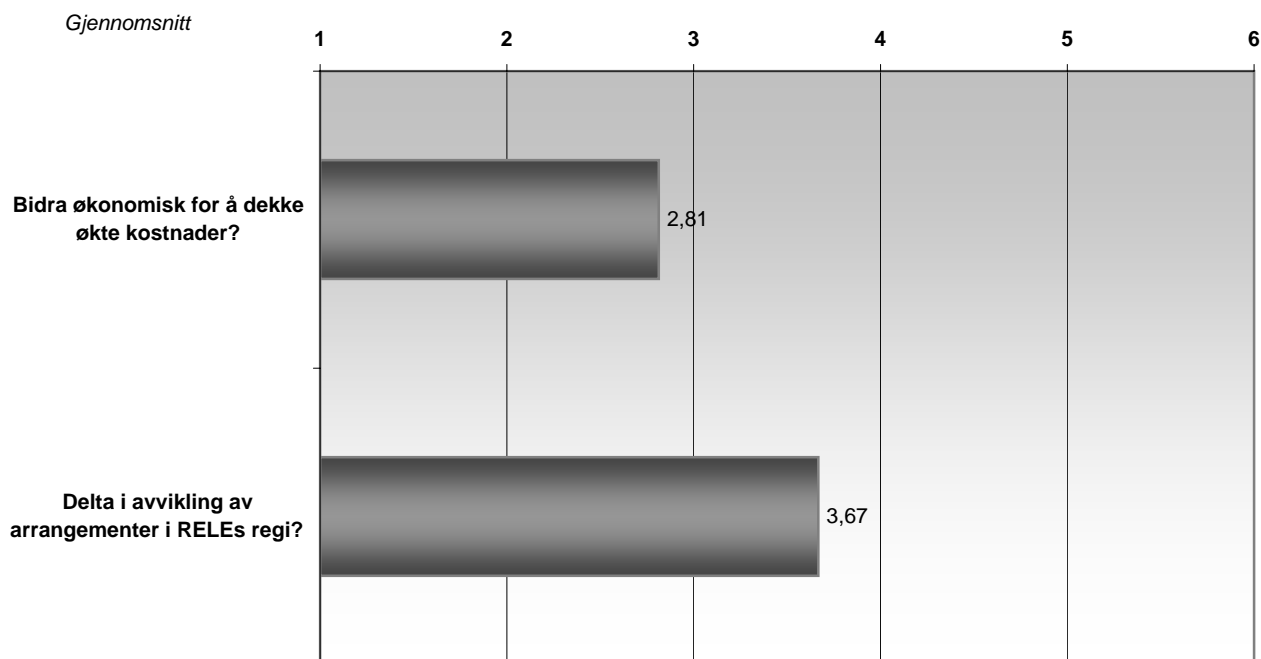
Delsummer (ekskl. Vet ikke):

	A		B	
	<i>Antall</i>	<i>Prosent</i>	<i>Antall</i>	<i>Prosent</i>
Liten grad (1 - 3)	12	75,0	8	44,4
Stor grad (4 - 6)	4	25,0	10	55,6
Totalt	16	100	18	100

Gjennomsnitt (ekskl. Vet ikke): **2,81** **3,67**
Indeksverdi (ekskl. Vet ikke): **47** **61**

Kommentar:

75% vil i liten grad (1-3) bidra økonomisk for å dekke økte kostnader.
 55,6% sier at de i stor grad (4-6) kunne tenke seg å delta i avvikling av arrangementer i RELEs regi.



21) RELE er en aktiv deltaker i Fagrådet Renhold, som samler sentrale organer i bransjen. Mener du Rele bør søke allianser også med andre samarbeidspartnere?

Svarfordeling:

	Antall	Prosent
Ja	11	52,4
Nei	3	14,3
Vet ikke/ingen formening	7	33,3
Totalt	21	100

Kommentar:

Over halvparten mener at RELE bør søke allianser med andre samarbeidspartnere i bransjen.

22) Hvilken eller hvilke aktører mener du Rele bør inngå allianse med? (åpent spørsmål)

- Tilstøtende bransjeorganisasjoner som vi kan arrangere messer sammen
- HSH og NRI
- Gulvleverandører, Arkitekter, Byggherrer
- Tror vi er på riktig vei, med at det har blitt et så godt samarbeid med Husøkonomene, NRTF, SBL. Men er det egentlig for mange foreninger. Det er tross alt en liten bransje!

23) Helt til slutt, har du noen råd til styret i RELE? (åpent spørsmål)

- Stå på, dere gjør en bra jobb!
- Mulig at RELE bør deles opp i to deler, henholdsvis maskindel og div. annet. De som ikke jobber med maskiner er muligens lite opptatt av dette og motsatt.
- Involver flere medlemmer ved delegering av oppgaver, blir flinkere til å utfordre enkelte
- Fortsett det gode arbeidet!!!
- Fokuser på rasjonalisering av alle ulike miljøtiltak og klassifiseringsordninger.
- Har bare en kommentar til messegjennomføring. Helt klart en fordel å komprimere messene så mye som mulig, men vi må ha noen korte foredrag av stor faglig verdi. Gjerne noe som går på humor, arbeids glede, arbeids stolthet. Viktig at deltagerne får noen tilleggsverdier.